

Hoe plaats je 28 windmolens in de bewoonde wereld?

Tips over de samenwerking met partners
én met belanghebbenden uit de omgeving,
met voorbeelden uit de praktijk.

**10
TIPS**

Belanghebbenden uit de omgeving

Hoor je iets? Doe er iets mee! >

Belangen: weeg ze af en maak ze leidend >

Deel kennis (pro)actief >

Samenspraak is iets anders dan inspraak >

Voorstanders? Welkom! Tegenstanders? Ook! >

Gedeeld eigenaarschap: de beste vorm van participatie >

Samenwerking met partners

Samenwerken met een heldere ambitie en rolverdeling >

Afspraken: leg ze vast >

Onverwachte situatie? Geen probleem >

Een gelijk speelveld >

Voor meer informatie surf naar energiea16.nl

juni 2021

A16



Hoe plaats je 28 windmolens in de bewoonde wereld?

Tips over de samenwerking met partners
én met belanghebbenden uit de omgeving,
met voorbeelden uit de praktijk.

**10
TIPS**

Belanghebbenden uit de omgeving

Hoor je iets? Doe er iets mee! >

Belangen: weeg ze af en maak ze leidend >

Deel kennis (pro)actief >

Samenspraak is iets anders dan inspraak >

Voorstanders? Welkom! Tegenstanders? Ook! >

Gedeeld eigenaarschap: de beste vorm van participatie >

Samenwerking met partners

Samenwerken met een heldere ambitie en rolverdeling >

Afspraken: leg ze vast >

Onverwachte situatie? Geen probleem >

Een gelijk speelveld >



Hoor je iets? Doe er iets mee!

Geef belanghebbenden niet alleen een stem; geef ze ook de ruimte iets toe te voegen aan het proces of de ambitie. Geluids-overlast van de windmolens bleek een punt van zorg. Met extra informatie en extra maatregelen laten we zien dat we dit punt serieus nemen.



Hoe plaats je 28 windmolens in de bewoonde wereld?

Tips over de samenwerking met partners
én met belanghebbenden uit de omgeving,
met voorbeelden uit de praktijk.

**10
TIPS**

Belanghebbenden uit de omgeving

Hoor je iets? Doe er iets mee! >

Belangen: weeg ze af en maak ze leidend >

Deel kennis (pro)actief >

Samenspraak is iets anders dan inspraak >

Voorstanders? Welkom! Tegenstanders? Ook! >

Gedeeld eigenaarschap: de beste vorm van participatie >

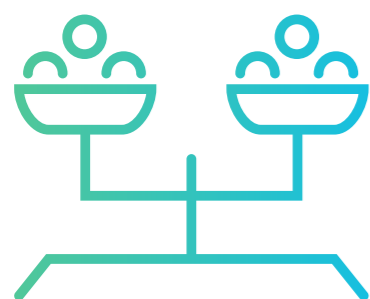
Samenwerking met partners

Samenwerken met een heldere ambitie en rolverdeling >

Afspraken: leg ze vast >

Onverwachte situatie? Geen probleem >

Een gelijk speelveld >



Belangen: weeg ze af en maak ze leidend

Geluid was het belangrijkste punt van zorg vanuit de omgeving, belangrijker dan slagschaduw, zichtlijnen en natuur. Door dat gegeven leidend te maken in de locatiekeuze van de windmolens, vielen alternatieven op logische wijze af. Uit de 'puzzel van belangen' kwam zo uiteindelijk één voorkeursalternatief naar voren.



Hoe plaats je 28 windmolens in de bewoonde wereld?

Tips over de samenwerking met partners
én met belanghebbenden uit de omgeving,
met voorbeelden uit de praktijk.

**10
TIPS**

Belanghebbenden uit de omgeving

Hoor je iets? Doe er iets mee! >

Belangen: weeg ze af en maak ze leidend >

Deel kennis (pro)actief >

Samenspraak is iets anders dan inspraak >

Voorstanders? Welkom! Tegenstanders? Ook! >

Gedeeld eigenaarschap: de beste vorm van participatie >

Samenwerking met partners

Samenwerken met een heldere ambitie en rolverdeling >

Afspraken: leg ze vast >

Onverwachte situatie? Geen probleem >

Een gelijk speelveld >



Deel kennis (pro)actief

Niet iedereen heeft dezelfde kennis over windmolens en participatie. Via kenniscafés en het online publiceren van bijvoorbeeld onderzoeksresultaten, kunnen klankbordgroepen vanaf het begin goed meedenken. Dat kan natuurlijk zorgen voor extra vragen, waar je iets mee moet. Ja, dat was best wennen...



Hoe plaats je 28 windmolens in de bewoonde wereld?

Tips over de samenwerking met partners
én met belanghebbenden uit de omgeving,
met voorbeelden uit de praktijk.

**10
TIPS**

Belanghebbenden uit de omgeving

Hoor je iets? Doe er iets mee! >

Belangen: weeg ze af en maak ze leidend >

Deel kennis (pro)actief >

Samenspraak is iets anders dan inspraak >

Voorstanders? Welkom! Tegenstanders? Ook! >

Gedeeld eigenaarschap: de beste vorm van participatie >

Samenwerking met partners

Samenwerken met een heldere ambitie en rolverdeling >

Afspraken: leg ze vast >

Onverwachte situatie? Geen probleem >

Een gelijk speelveld >



Samenspraak is iets anders dan inspraak

Niet iedere belanghebbende kent het verschil tussen informele
samenspraak en formele inspraak. De omgeving wordt dan ook
– naast de inhoud – goed meegenomen in het proces.
Zo spelen we beter in op de verwachtingen.



Hoe plaats je 28 windmolens in de bewoonde wereld?

Tips over de samenwerking met partners
én met belanghebbenden uit de omgeving,
met voorbeelden uit de praktijk.

**10
TIPS**

Belanghebbenden uit de omgeving

Hoor je iets? Doe er iets mee! >

Belangen: weeg ze af en maak ze leidend >

Deel kennis (pro)actief >

Samenspraak is iets anders dan inspraak >

Voorstanders? Welkom! Tegenstanders? Ook! >

Gedeeld eigenaarschap: de beste vorm van participatie >

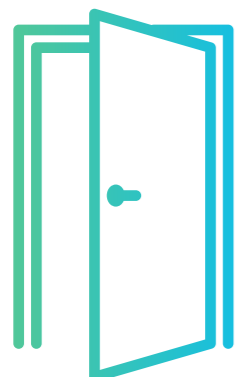
Samenwerking met partners

Samenwerken met een heldere ambitie en rolverdeling >

Afspraken: leg ze vast >

Onverwachte situatie? Geen probleem >

Een gelijk speelveld >



Voorstanders? Welkom! Tegenstanders? Ook!

Toen een bus met tegenstanders onderweg bleek naar een informatieavond in de lokale gymzaal, ging de deur niet dicht, maar werd deze juist opengezet. Én extra koffie klaargezet. Want, we zijn voor iedereen toegankelijk, alleen zo blijf je in gesprek.



Hoe plaats je 28 windmolens in de bewoonde wereld?

Tips over de samenwerking met partners
én met belanghebbenden uit de omgeving,
met voorbeelden uit de praktijk.

**10
TIPS**

Belanghebbenden uit de omgeving

Hoor je iets? Doe er iets mee! >

Belangen: weeg ze af en maak ze leidend >

Deel kennis (pro)actief >

Samenspraak is iets anders dan inspraak >

Voorstanders? Welkom! Tegenstanders? Ook! >

Gedeeld eigenaarschap: de beste vorm van participatie >

Samenwerking met partners

Samenwerken met een heldere ambitie en rolverdeling >

Afspraken: leg ze vast >

Onverwachte situatie? Geen probleem >

Een gelijk speelveld >



Gedeeld eigenaarschap: de beste vorm van participatie

Het project heeft meer kans van slagen op basis van vrijwillige deelname in lokaal eigendom, dan wanneer je deelname moet afdwingen. Voorwaarde is natuurlijk wel: goed afstemmen, organiseren en borgen! Iedereen kan meedoen, maar niemand wordt rijk; dat is ons uitgangspunt.



Hoe plaats je 28 windmolens in de bewoonde wereld?

Tips over de samenwerking met partners
én met belanghebbenden uit de omgeving,
met voorbeelden uit de praktijk.

**10
TIPS**

Belanghebbenden uit de omgeving

Hoor je iets? Doe er iets mee! >

Belangen: weeg ze af en maak ze leidend >

Deel kennis (pro)actief >

Samenspraak is iets anders dan inspraak >

Voorstanders? Welkom! Tegenstanders? Ook! >

Gedeeld eigenaarschap: de beste vorm van participatie >

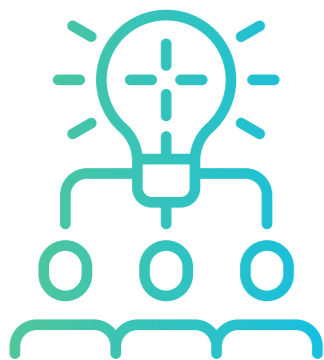
Samenwerking met partners

Samenwerken met een heldere ambitie en rolverdeling >

Afspraken: leg ze vast >

Onverwachte situatie? Geen probleem >

Een gelijk speelveld >



Samenwerken met een heldere ambitie en rolverdeling

Op verzoek van de vier A16-gemeenten en met goedkeuring van het Rijk nam de provincie Noord-Brabant de regie van het planproces op zich. De provincie is verantwoordelijk voor het realiseren van 100 megawatt aan windenergie, de gemeenten voor de sociale participatie en de lokale energietransitie.



Hoe plaats je 28 windmolens in de bewoonde wereld?

Tips over de samenwerking met partners
én met belanghebbenden uit de omgeving,
met voorbeelden uit de praktijk.

**10
TIPS**

Belanghebbenden uit de omgeving

Hoor je iets? Doe er iets mee! >

Belangen: weeg ze af en maak ze leidend >

Deel kennis (pro)actief >

Samenspraak is iets anders dan inspraak >

Voorstanders? Welkom! Tegenstanders? Ook! >

Gedeeld eigenaarschap: de beste vorm van participatie >

Samenwerking met partners

Samenwerken met een heldere ambitie en rolverdeling >

Afspraken: leg ze vast >

Onverwachte situatie? Geen probleem >

Een gelijk speelveld >



Afspraken: leg ze vast

De BOM, de provincie, de vier gemeenten, de stichtingen en de ontwikkelaars legden hun onderlinge afspraken vast in verschillende overeenkomsten. Allemaal om ervoor te zorgen dat er daadwerkelijk vooruitgang geboekt wordt en de omgeving centraal staat.



Hoe plaats je 28 windmolens in de bewoonde wereld?

Tips over de samenwerking met partners
én met belanghebbenden uit de omgeving,
met voorbeelden uit de praktijk.

**10
TIPS**

Belanghebbenden uit de omgeving

Hoor je iets? Doe er iets mee! >

Belangen: weeg ze af en maak ze leidend >

Deel kennis (pro)actief >

Samenspraak is iets anders dan inspraak >

Voorstanders? Welkom! Tegenstanders? Ook! >

Gedeeld eigenaarschap: de beste vorm van participatie >

Samenwerking met partners

Samenwerken met een heldere ambitie en rolverdeling >

Afspraken: leg ze vast >

Onverwachte situatie? Geen probleem >

Een gelijk speelveld >



Onverwachte situatie? Geen probleem

Je kunt niet alles plannen in een open planproces waar vier gemeenten en verschillende ontwikkelaars en andere organisaties samenwerken. Juist een niet-uitgestippeld, open proces en goed onderling vertrouwen tussen de samenwerkende organisaties zorgen dat we telkens stappen blijven zetten.



Hoe plaats je 28 windmolens in de bewoonde wereld?

Tips over de samenwerking met partners
én met belanghebbenden uit de omgeving,
met voorbeelden uit de praktijk.

10
TIPS

Belanghebbenden uit de omgeving

Hoor je iets? Doe er iets mee! >

Belangen: weeg ze af en maak ze leidend >

Deel kennis (pro)actief >

Samenspraak is iets anders dan inspraak >

Voorstanders? Welkom! Tegenstanders? Ook! >

Gedeeld eigenaarschap: de beste vorm van participatie >

Samenwerking met partners

Samenwerken met een heldere ambitie en rolverdeling >

Afspraken: leg ze vast >

Onverwachte situatie? Geen probleem >

Een gelijk speelveld >



Een gelijk speelveld

Doe je als ontwikkelaar van windmolens mee met Energie A16?
Dan gelden voor jou dezelfde regels als voor iedere andere
ontwikkelaar. Uitzonderingen, daar doen we helaas niet aan.
Wel zo duidelijk.

